

Dama FW 2015-16

Mercado de las Mujeres

Tendencia contemporánea para la mujer joven. El énfasis en la ropa de abrigo y suéteres refleja el peso de ambas clasificaciones en una temporada acogedora innegable. En las faldas, el midi toma protagonismo, mientras que en los vestidos se adhieren a un territorio familiar. Formas redondeadas influyen en las partes altas, mientras que en la partes bajas, estilos pierna ancha se ofrecen a través de múltiples artículos.



Cuello de tortuga

El suéter cuello de tortuga son clave para la clasificación suéter, aplica a una amplia gama de estilos. En forma, siluetas de gran tamaño se exploran con hombros redondeados, que emulan la tendencia en ropa de abrigo, aunque estilos para el clóset también son relevantes. Detalles del Cuello van desde el clásico hasta el embudo o cuellos sueltos, mientras que la variación de la puntada es abundante de trenzas en contraste con las técnicas Intarsia y 3D.

Dama FW 2015-16

Continuando con la tendencia de prendas de vestir exteriores de gran tamaño, el Poncho es uno de los favoritos tanto en las mujeres y los mercados contemporáneos jóvenes. Como elemento natural bohemio, el exceso de tejido es necesario, con líneas asimétricas y mangas kimono captura de la referencia manta. Interesante corte solapa incluye forro de piel o de las técnicas de doble cara, mientras que los collares de gran tamaño también se ofrecen. Un auto-cinturón aspira el exceso de volumen, mientras dobladillo franja asiente a las raíces nómadas.



El Poncho
Prenda clave de esta temporada

Dama FW 2015-16



La clasificación suéter extiende a partes inferiores para esta temporada con la introducción de los pantalones de punto. Aunque pantalones de chándal Jersey siguen siendo pertinentes en las tiendas, puntos de tejido tipo suéter tradicional se extienden a los pantalones para una nueva mirada acogedora. Se consideran conjuntos de suéter de arriba y abajo-combinadas. Siluetas de fondo relevantes incluyen recortadas, estilos largos y cónicos adicionales. Detalles de estilo como el doblez sobre la cintura o bolsillos laterales lograr una apariencia suave. Detalles Novedad incluyen paneles de contraste y agujeros.



INNER CALM



INDIGENOUS TERRITORY



INNER CALM

APPLICATION

KNIT PANTS

Pantalones de punto

Dama FW 2015-16



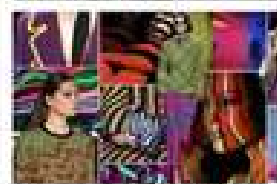
DYNAMO



DELINQUENT



ARTISAN JOURNEY



DYNAMO

APPLICATION

MIDI SKIRT

El único sentido más importante en faldas y vestidos es el Mediodía, la abreviatura de la forma mitad de la pantorrilla. Después de varias temporadas de introducción, el midi ahora llega a un público amplio, atractivo tanto para las mujeres y los mercados contemporáneos jóvenes. Los más relevantes en las faldas, estilos delgados tienen detalles como hendiduras en el centro y se encendieron los dobladillos. Faldas completas ofreciendo variación en sus líneas, costuras o pliegues asimétricos montados.

Falda midi
Faldas a media-pantorrilla

Dama FW 2015-16



CITY SLICKER



INNER CALM



IRONICA



ARCTICA

Pantalones de pierna ancha aterrizan en la temporada Must-Have.. lista una vez más, como una dirección en partes bajas clave. Apalancado en un puñado de temas, detalles de diseño aprovechen relevancia para las mujeres o los mercados contemporáneos jóvenes. Estilos en la ropa de mujer tienden a favorecer los aspectos... adaptados como cinturas altas, frente pliegue o detalles de los paneles laterales. El mercado contemporáneo joven se centra en la cintura con cordón, bolsa de papel o datos recopilados. Partes de ruedo con dobladillo son una perfecta extensión de pantalones de pierna ancha.

APPLICATION

WIDE LEG PANT

Pantalones de pierna ancha

Caballero FW 2015-16

Mercado de los hombres

Con una fuerte influencia activa, artículos como el traje de deporte, fácil pantalón, camisetas gráficas, y el abrigo rastro toman algunas de las mejores cosas sobre lo básico de deportistas y reinterpretan para un mercado más contemporáneo. Un hilo común es el concepto de acogedoras clásicos actualizados. Lavados de telas suaves, siluetas casuales, formas y detalles desmontables y convertibles, y técnicas de tejido direccionales toda alusión a la continua atención a la comodidad en el futuro. Con bocetos descargables para cada elemento clave, junto con actualizaciones del diseño sugeridas y la inspiración de la pasarela, esta es tu información F / W 15/16 repartidos en todas las clasificaciones.



BUILD



NORDIC SAGA



NIGHT CAMP

La chaqueta corta es el hermano pequeño divertido e informal de la icónica chaqueta North Face Denali. Con un enfoque en los detalles utilitarios y tejidos acogedores, la nueva interpretación tiene un enfoque mucho más direccional que la versión de tienda en artículos deportivos del pasado. Spray de pintura polar crea una nueva dimensión para las telas Borregas sólidas, mientras que las texturas de pata impresos pueden imitar telas satisfaciendo y otras miradas tradicionales. Para que sea más cómoda y fiable, los diseñadores deben considerar forros acolchados (que se puede quitar), de dentro a fuera de la construcción, canalizar el cuello, y que refleja la grabación

APPLICATION

TRAIL JACKET



BUILD



NORDIC SAGA



NIGHT CAMP

Mientras que el suéter de punto con trenza no es nada nuevo para ropa de hombre, la naturaleza extrema de las trenzas está recibiendo la atención de todos los mercados para el próximo otoño. Trenzas Super-densas crean una armadura blanda de clases, mientras que tejidos trenzados de peso pesado, puntadas caen en forma de aguja, e incluso en dos tonos de textura hacen de este estilo clásico nada pero un básico invierno. Considere los efectos de superficie variadas para la transición lentamente a simple vista, así como hacer punto de color bloqueado y paneles marled para deshacerse de todas las expectativas tradicionales.

APPLICATION

EXTREME CABLE SWEATER

Suéter

Caballero FW 2015-16



East Scotch



Build



Nordic Saga



Night Camp

Jerseys no tienen por qué ser aburrido y básico. La Intarsia Peculiar respirar nueva vida en los cuerpos de cuello redondo clásico.

Motivos de ropa masculina mixtas como espina de pescado, a cuadros y pata de gallo se utilizan juntos sin esfuerzo, mientras que las señales de la cultura pop como motivos de mensajes de texto, el arte pop y las formas de publicidad, y los animales allover están determinados a crear una conversación para los usuarios. Patrones reconstruido como resultado un efecto patchwork todavía artesanal masculino, y detalles como cierres de botón hombro evolucionan una silueta de larga tradición.

APPLICATION

INTARSIA SWEATER

Suéter con Intarsia

Caballero FW 2015-16



En consonancia con las muchas influencias activas de la temporada, el pantalón de uso diario es una opción adaptada pero casual para los hombres-creativos de mente. La textura es súper importante, importancia en el tacto como, paneles de franela, felpa de pana, pana de bordones anchos o de piel de topo, e incluso lavado pesadamente y roto en denim son opciones perfectas.

Para un aspecto más técnico, la construcción de malla tonal, superficies, cremalleras expuestas acolchado, y cinturas de cordón son importantes.



East Scotch



Buld



Nordic Saga



Night Camp

APPLICATION

EASY PANT

Pantalón de uso diario

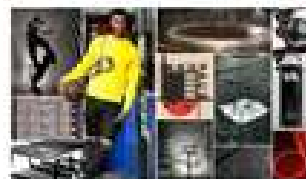
Caballero FW 2015-16



EAST SCOTCH



BUILD



NIGHT CAMP

Otra extensión a medida de las muchas influencias deportivas de la temporada es el traje activo. Ya sea como separado coincidentes o un traje clásico, teniendo un enfoque para poder ser destinado a encajar y sentirse como camiseta favorita de un hombre.

Cuellos tipo chal confeccionados en jersey, cuerpos sin mangas, empalme techno, y cierres de presión de botón todas sofisticados conceptos básicos imitando gym class .

Aunque la mayoría de las chaquetas y los pantalones serán sin forro para la máxima comodidad, una construcción jersey más denso y una poco de imitación en los pantalones se asemeja más a un traje tradicional.

APPLICATION

ACTIVE SUIT

El Traje Activo